

Pediatric Sentinel Surveillance Weekly Report

소아 전염병 표본감시 주간소식



2009년도 제10주(3.1~3.7) Volume 9 Number 10

발행 : 질병관리본부 전염병감시팀 / 전화 02) 380-2659 / 전송 02) 357-6108 홈페이지 : <http://www.cdc.go.kr>
 소아과 표본의사를 중심으로 소아전염병 발생추이를 파악하기 위한 표본감시 소식지입니다.

<소아전염병 표본감시 결과 개요>

>> 참여기관 : 소아과 표본의사를 중심으로 운영하고 있는 감시체계로 현재 188개의 소아과가 참여하고 있으며, 10주에는 139개 의료기관에서 보고됨(73.9%)

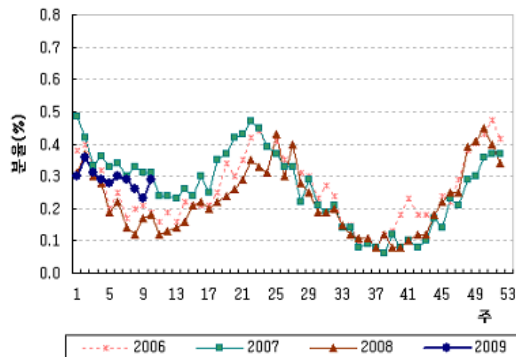
□ 홍역 : 환자 발생 보고 없었음

□ 유행성이하선염 : 4명의 환자 발생이 보되었음

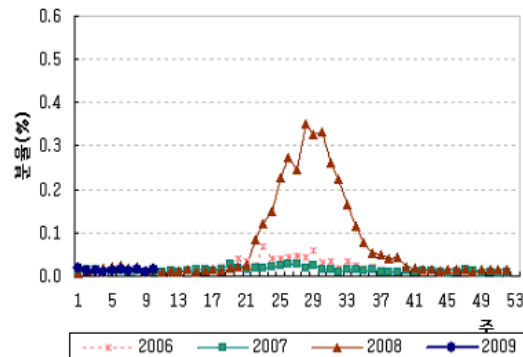
□ 풍진 : 환자 발생 보고 없었음

□ 수두

- 수두 환자발생 보고기관 : 10주 참여의료기관 139개소 중 76개소(54.68%)에서 수두 환자 발생보고 되었음
- 수두 환자분율 0.29%, 기관당 평균환자수 1.70명으로, 지난주(0.23%, 1.43명)보다 증가하였음
- 지역적으로는 제주 1.02%, 전남 0.68%, 경남 0.42% 등의 순으로 발생하였음
- 연령별로는 2-7세에서 발생이 많았으며, 남자 55.08%, 여자 44.92% 이었음



수두 최근 4년간 주별 환자분율



무균성수막염 최근 4년간 주별 환자분율

□ 무균성수막염

- 무균성수막염 환자발생 보고기관 : 10주 참여의료기관 139개소 중 3개소(2.16%)에서 무균성수막염 환자 발생 보고 되었음
- 무균성수막염 환자분율은 0.016%, 기관당 평균환자수는 0.094명으로 지난주(0.009%, 0.059명)보다 증가하였음
- 지역적으로는 전북 0.135%, 경남 0.126%, 전남 0.042% 순으로 발생하였음
- 연령별로는 4세, 6세에서 발생이 많았음

□ 수족구병

- 수족구병 환자발생 보고기관 : 10주 참여의료기관 139개소 중 6개소(4.32%)에서 수족구병 환자 발생보고 되었음
- 수족구병 환자분율은 0.011%, 기관당 평균환자수는 0.065명으로 지난주(0.026%, 0.163명)보다 감소하였음
- 지역적으로는 전북 0.084%, 대구 0.036%, 서울·경기 0.008% 순으로 발생하였음
- 연령별로는 7세에서 발생이 많았음

□ 요즘 이런 병이 : 바이러스성 장염, 비염, 기관지염, 열감기 등에 대한 환자 보고가 있었음

1. 소아전염병 표본감시 결과

1. **홍역** : 10주 소아감시체계를 통해 환자 발생 보고 없었음

2. **유행성이하선염** : 10주 소아감시체계를 통해 4명의 환자 발생이 보고되었음

구분	연령	성별	지역	환자분류	예방접종력	MMR 1차접종	MMR 2차접종
사 례 1	10세 6개월	여	경기	의사환자	2회 접종	접종함	접종함
사 례 2	7세 5개월	남	경기	의사환자	1회 접종	접종함	모름
사 례 3	6세 0개월	여	경기	의사환자	2회 접종	접종함	접종함
사 례 4	4세 2개월	남	서울	의사환자	1회 접종	접종함	접종안함

- 2009년 10주까지(2008.12.28-2009.3.7) 소아전염병표본감시체계를 통하여 보고된 유행성이하선염 환자는 총 16명으로, 모두 의사환자이었음
- 예방접종력별로는 미접종자 5명, 1회 접종자 5명, 2회 접종자 6명 이었음
 - ※ 예방접종력을 ‘모름’이라고 신고한 경우 미접종으로 포함시킨 자료임
 - ※ - : 예방접종 대상이 아닌 경우

2-1. 주별 발생 현황

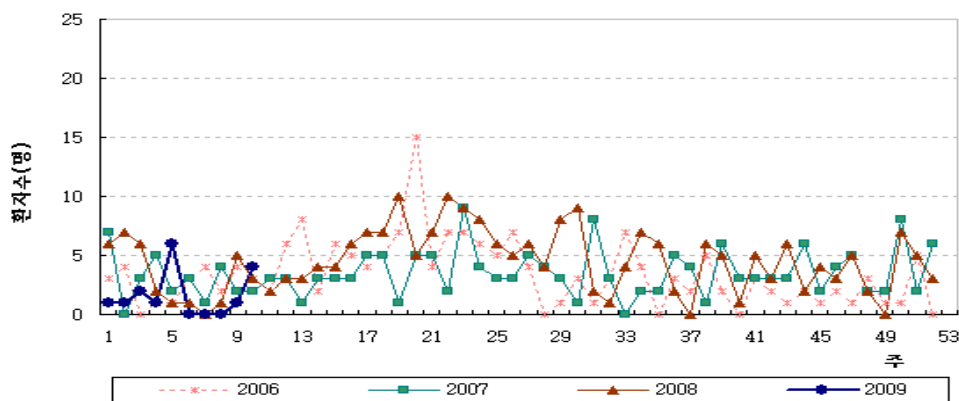


그림 1. 유행성이하선염 최근 4년간 주별 발생 현황

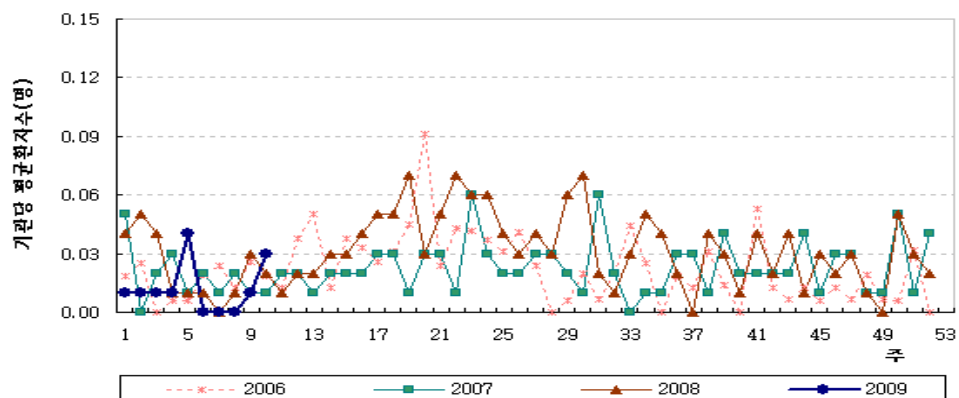


그림 2. 유행성이하선염 최근 4년간 주별 기관당 평균환자수

2-2. 2009년 주별 환자유형별 · 연령별 예방접종력별 발생 현황

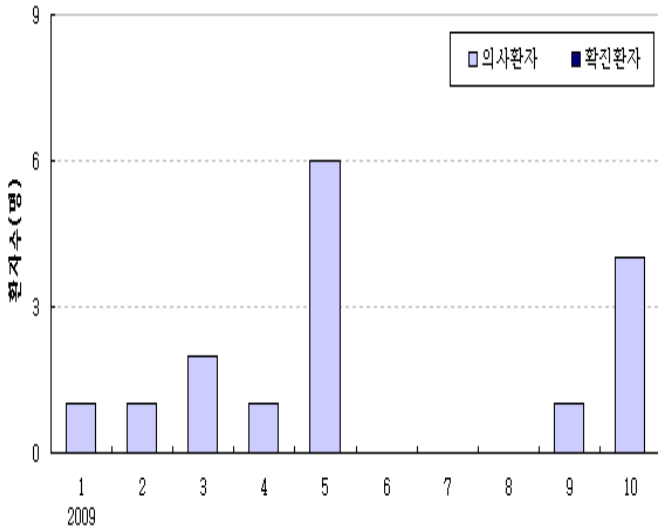


그림 3. 유행성이하선염 주별 환자유형별 발생 현황

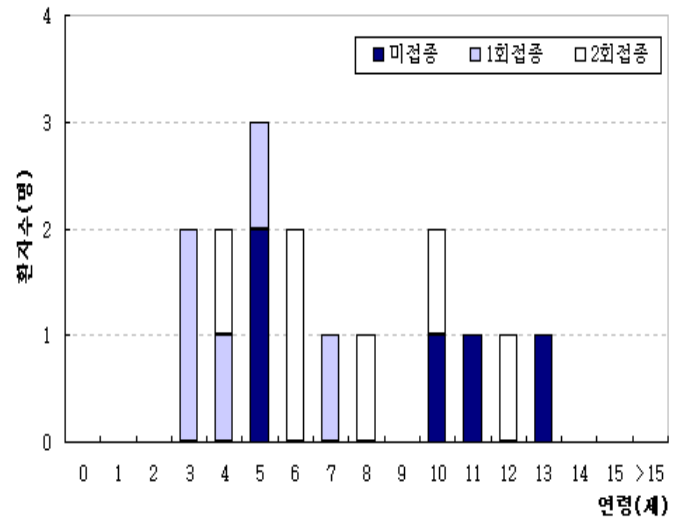


그림 4. 유행성이하선염 연령별 예방접종력별 현황(누계)

2-3. 지역별 발생현황

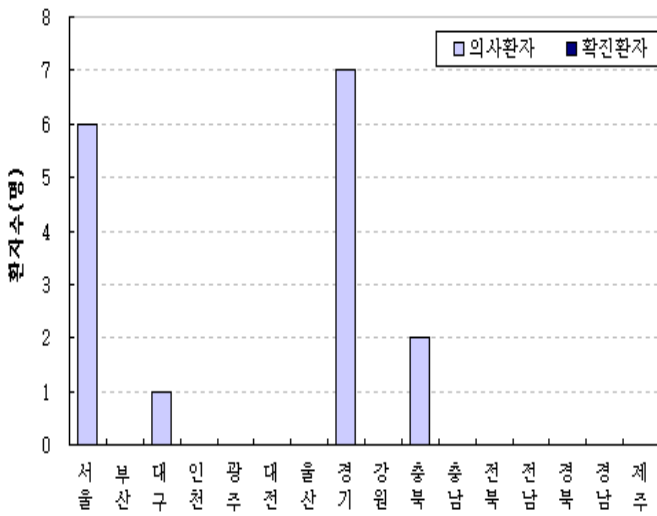


그림 5. 유행성이하선염 지역별 환자유형별 발생 현황(누계)

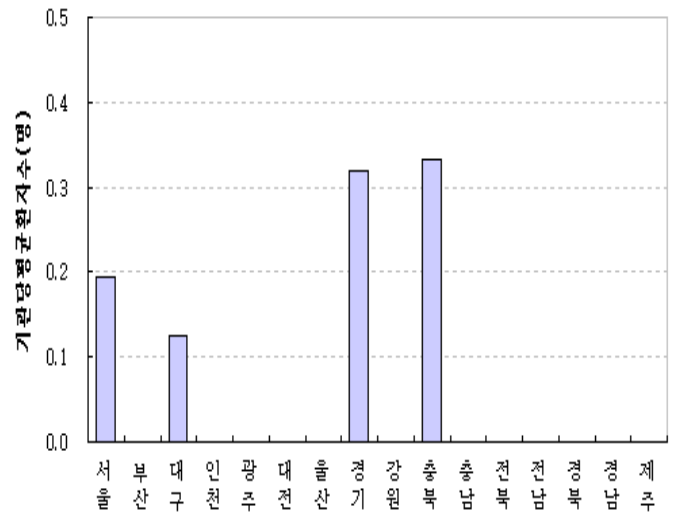


그림 6. 유행성이하선염 지역별 기관당 평균환자수(누계)

3. 풍 진 : 10주 소아감시체계를 통해 환자 발생 보고 없었음

※ 전염병의 진단기준(전염병예방법 제2조 2-4항)에 의거, 환자는 '확진환자', 임상증상은 있으나 실험실 검사를 실시하지 않은 '의사환자' 및 임상증상은 없으나 병원체를 보유한 '병원체보유자'로 분류되며, 홍역, 유행성이하선염, 풍진은 확진환자, 의사환자까지 신고대상임

※ 누계분석기간 : 2008.12.28~2009.3.7

4. 수두

- 수두 환자발생 보고기관 : 10주 참여의료기관 139개소 중 76개소(54.68%)에서 수두 환자 발생보고 되었음
- 수두 환자분율 0.29%, 기관당 평균환자수 1.70명으로, 지난주(0.23%, 1.43명)보다 증가하였음
- 지역적으로는 제주 1.02%, 전남 0.68%, 경남 0.42% 등의 순으로 발생하였음
- 연령별로는 2-7세에서 발생이 많았으며, 남자 55.08%, 여자 44.92% 이었음

4-1. 주별 발생 현황

표 1. 수두 최근 10주간 발생 현황

구 분 \ 주 수	1주	2주	3주	4주	5주	6주	7주	8주	9주*	10주
수두 환자보고기관(%) ¹⁾	62.14	66.21	60.14	58.27	56.64	61.54	53.79	50.73	51.11	54.68
수두 환자분율(%) ²⁾	0.30	0.36	0.31	0.29	0.28	0.30	0.29	0.26	0.23	0.29
수두 기관당 평균환자수(명) ³⁾	2.76	2.70	1.97	1.88	1.46	1.69	1.70	1.66	1.43	1.70

※ * : 늦게 보고된 자료를 수정한 자료임

1) 수두환자보고기관수 / 전체보고기관수 × 100

2) 수두환자수 / 전체외래환자수 × 100

3) 수두환자수 / 전체보고기관수

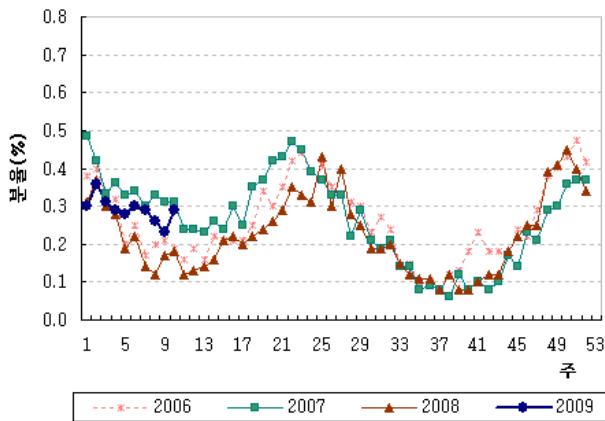


그림 7. 수두 최근 4년간 주별 환자분율

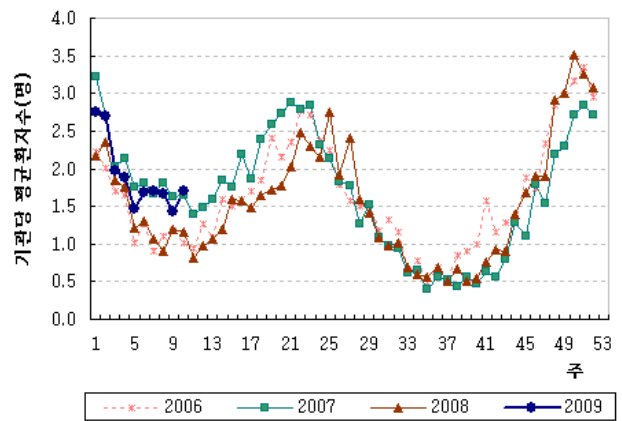


그림 8. 수두 최근 4년간 주별 기관당 평균환자수

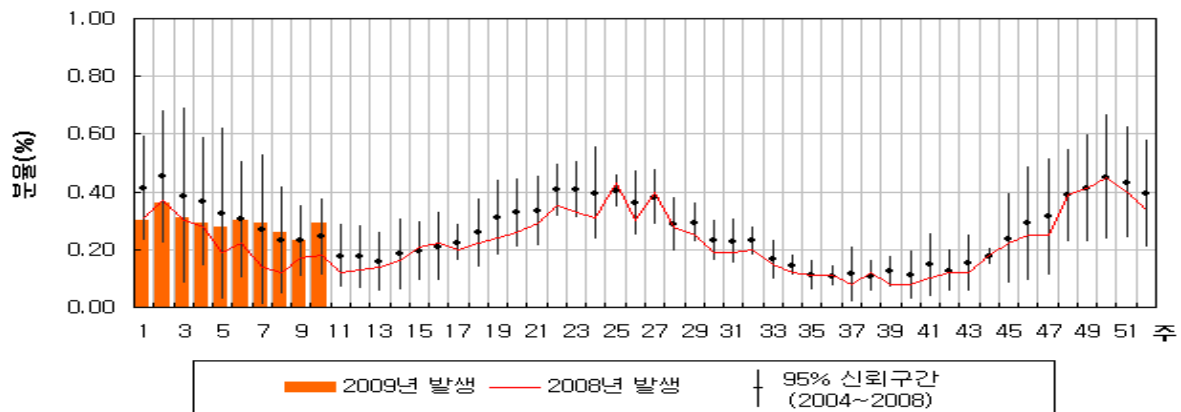


그림 9. 2009년 수두 주별 환자분율

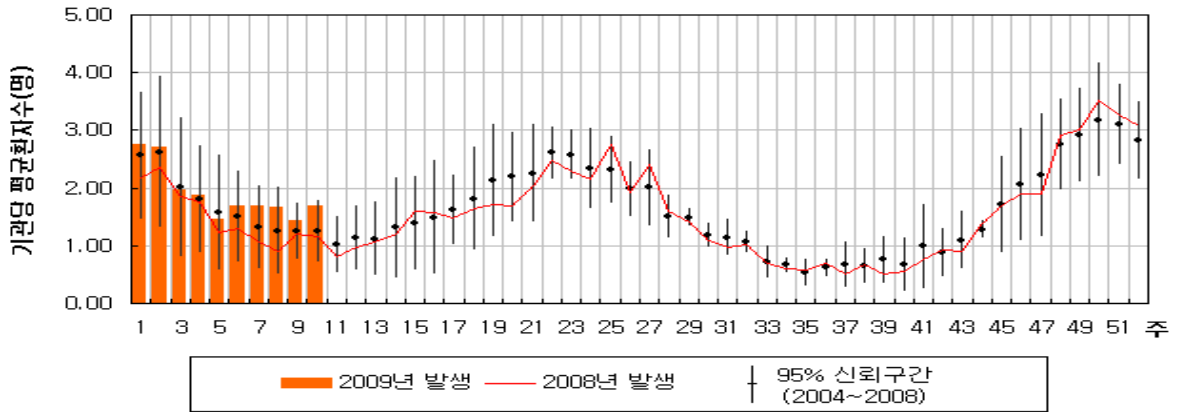


그림 10. 2009년 수두 주별 기관당 평균환자수

4-2. 주별 시·도별 발생 현황

표 2. 수두 시·도별 발생 현황

지 역	참여 기관수	10주				
		보고 기관수	수두			
			보고 기관수	환자수(명)	환자분율(%)	기관당 평균환자수(명)
전 국	188	139	76	236	0.29	1.70
서 울	45	30	16	37	0.31	1.23
부 산	25	18	6	19	0.25	1.06
대 구	11	9	6	19	0.34	2.11
인 천	8	6	1	1	0.03	0.17
광 주	7	2	1	9	0.33	4.50
대 전	7	7	5	11	0.22	1.57
울 산	8	6	3	10	0.27	1.67
경 기	30	24	12	23	0.19	0.96
강 원	4	3	1	2	0.19	0.67
충 북	9	7	5	13	0.20	1.86
충 남	6	6	1	4	0.10	0.67
전 북	8	6	6	19	0.32	3.17
전 남	2	2	2	32	0.68	16.00
경 북	8	8	7	15	0.31	1.88
경 남	5	3	3	10	0.42	3.33
제 주	5	2	1	12	1.02	6.00

※ - : 환자발생이 없는 경우

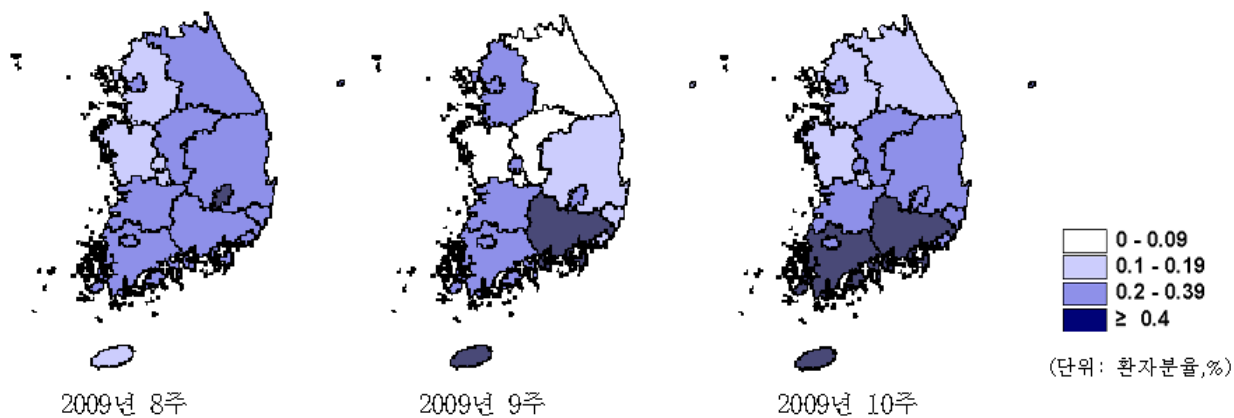


그림 11. 수두 시도별 발생 분포

표 3. 수두 최근 10주간 시·도별 발생 현황

단위: %, 명

구 분		1주	2주	3주	4주	5주	6주	7주	8주	9주*	10주
전국	환자분율	0.30	0.36	0.31	0.29	0.28	0.30	0.29	0.26	0.23	0.29
	기관당 평균환자수	2.76	2.70	1.97	1.88	1.46	1.69	1.70	1.66	1.43	1.70
서울	환자분율	0.32	0.29	0.23	0.27	0.16	0.26	0.19	0.33	0.27	0.31
	기관당 평균환자수	2.03	1.49	1.00	1.15	0.52	1.00	0.91	1.44	1.13	1.23
부산	환자분율	0.11	0.26	0.25	0.20	0.18	0.18	0.29	0.22	0.18	0.25
	기관당 평균환자수	0.74	1.53	1.22	1.00	0.67	0.75	1.20	1.00	0.83	1.06
대구	환자분율	0.31	0.50	0.45	0.41	0.58	0.45	0.42	0.44	0.33	0.34
	기관당 평균환자수	3.75	4.63	3.25	3.14	3.44	2.78	2.88	3.13	2.38	2.11
인천	환자분율	0.05	0.05	0.03	0.03	0.15	0.10	0.10	0.03	-	0.03
	기관당 평균환자수	0.50	0.33	0.17	0.20	0.67	0.50	0.50	0.17	-	0.17
광주	환자분율	0.85	0.57	0.81	0.69	0.69	0.90	0.35	0.38	0.36	0.33
	기관당 평균환자수	9.33	6.00	8.33	10.00	7.00	9.33	3.67	4.00	3.67	4.50
대전	환자분율	0.18	0.24	0.21	0.19	0.22	0.20	0.17	0.19	0.24	0.22
	기관당 평균환자수	1.57	2.00	1.57	1.43	1.29	1.29	1.14	1.29	1.71	1.57
울산	환자분율	0.62	0.35	0.34	0.33	0.34	0.37	0.32	0.33	0.13	0.27
	기관당 평균환자수	4.20	2.83	2.67	2.67	2.00	2.33	2.00	2.17	0.60	1.67
경기	환자분율	0.53	0.56	0.43	0.30	0.30	0.27	0.34	0.15	0.25	0.19
	기관당 평균환자수	3.87	3.28	2.04	1.42	1.08	1.29	1.71	0.78	1.32	0.96
강원	환자분율	0.47	0.32	0.50	0.60	0.20	0.10	0.28	0.29	0.09	0.19
	기관당 평균환자수	2.33	1.33	2.00	2.33	0.67	0.33	1.00	1.00	0.33	0.67
충북	환자분율	0.39	0.21	0.31	0.31	0.21	0.40	0.22	0.20	0.07	0.20
	기관당 평균환자수	5.57	2.29	2.17	3.14	1.86	3.17	2.00	2.00	0.67	1.86
충남	환자분율	-	0.06	0.20	0.36	0.25	0.16	0.08	0.19	0.07	0.10
	기관당 평균환자수	-	0.50	1.50	2.80	1.17	1.17	0.50	1.40	0.50	0.67
전북	환자분율	0.23	0.60	0.29	0.33	0.37	0.31	0.31	0.34	0.26	0.32
	기관당 평균환자수	4.33	8.43	3.00	3.29	3.57	2.86	2.67	3.43	2.83	3.17
전남	환자분율	0.35	0.46	0.39	0.28	0.38	0.23	0.78	0.34	0.37	0.68
	기관당 평균환자수	12.50	15.00	11.50	6.50	9.00	5.50	18.00	8.00	8.50	16.00
경북	환자분율	0.20	0.23	0.34	0.12	0.08	0.35	0.13	0.31	0.17	0.31
	기관당 평균환자수	2.25	2.00	2.63	0.88	0.50	2.13	0.88	2.13	1.14	1.88
경남	환자분율	0.18	0.34	-	0.29	0.26	0.41	0.58	0.29	0.59	0.42
	기관당 평균환자수	2.00	3.00	-	2.33	1.67	2.67	4.33	2.33	4.67	3.33
제주	환자분율	0.40	0.47	0.23	0.80	0.19	0.26	0.09	0.10	0.43	1.02
	기관당 평균환자수	2.50	3.00	1.50	8.00	1.00	1.50	0.50	1.00	2.50	6.00

※ * : 늦게 보고된 자료를 수정한 자료임

※ - : 환자발생이 없는 경우

4-3. 주별·권역별 발생현황

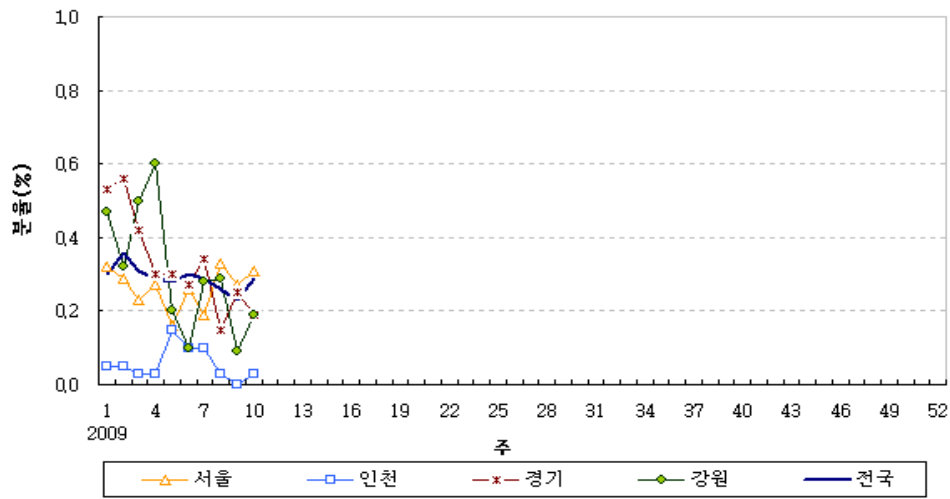


그림 12. 수도권 주별·권역별 환자분율(수도권 및 강원)

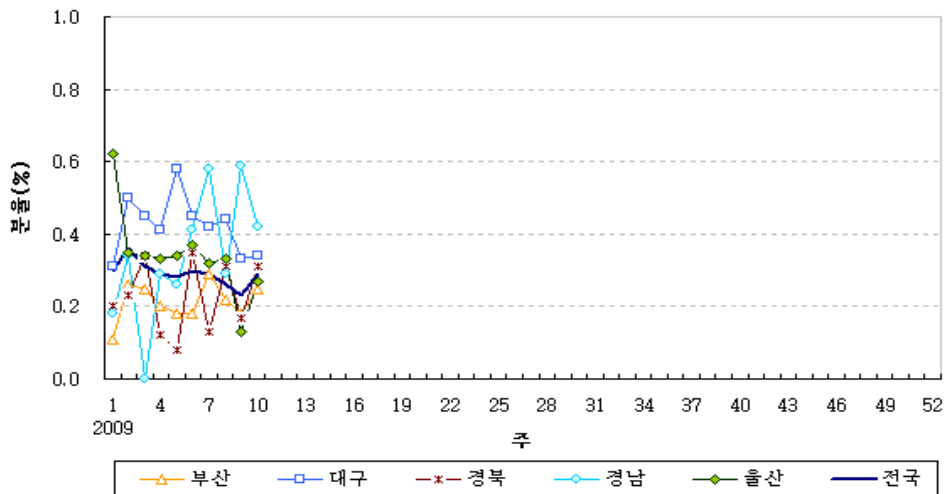


그림 13. 영남권 주별·권역별 환자분율(영남권)

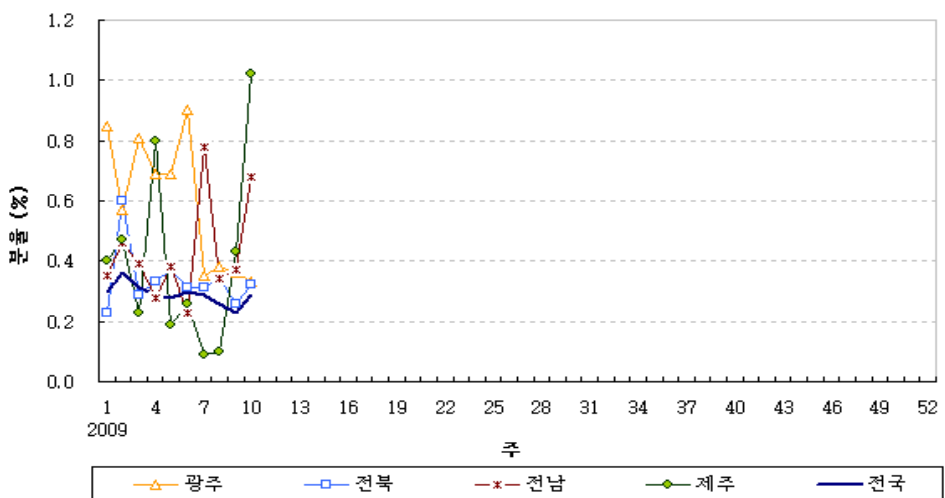


그림 14. 호남권 및 제주 주별·권역별 환자분율(호남권 및 제주)

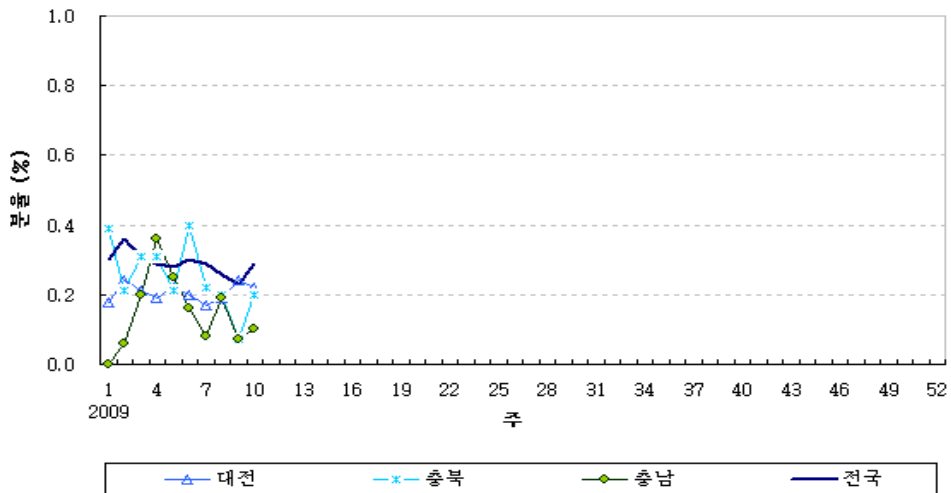


그림 15. 수도 주별·권역별 환자분율(충청권)

4-4. 성별·연령별 발생 현황

표 4. 수도 성별·연령별 발생 현황

구분		계	< 6개월	6~12개월	1세	2세	3세	4세	5세	6세	7세	8세	9세	10~14세	15~19세	≥20세
누계	(%)	100.0	1.0	2.9	5.2	9.6	13.8	15.9	17.7	13.5	7.9	4.9	2.2	4.6	0.4	0.5
	(명)	2,674	26	77	138	257	370	424	474	361	211	130	59	123	11	13
	남 (명)	1,400	10	37	72	152	180	235	260	180	109	63	26	66	6	4
	여 (명)	1,274	16	40	66	105	190	189	214	181	102	67	33	57	5	9
10주	(%)	100.0	1.7	2.1	5.5	9.7	11.9	15.7	17.8	12.7	9.7	5.9	3.4	3.4	0.4	-
	(명)	236	4	5	13	23	28	37	42	30	23	14	8	8	1	-
	남 (명)	130	2	3	9	13	12	19	24	17	11	11	4	4	1	-
	여 (명)	106	2	2	4	10	16	18	18	13	12	3	4	4	-	-

※ - : 환자발생이 없는 경우
 ※ 누계 : 분석기간(2008.12.28 ~ 2009.3.7)

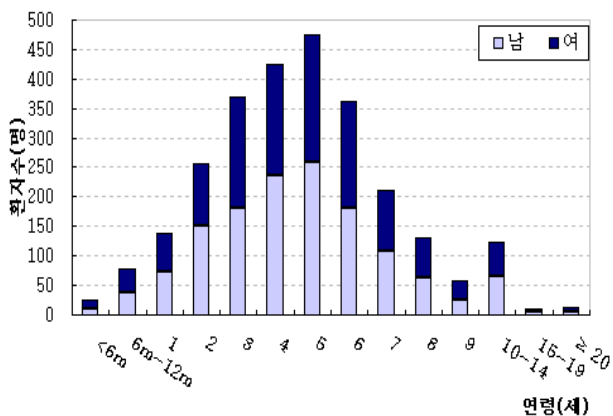


그림 16. 수도 성별·연령별 발생 현황(누계)
 ※ 누계 : 분석기간(2008.12.28 ~ 2009.3.7)

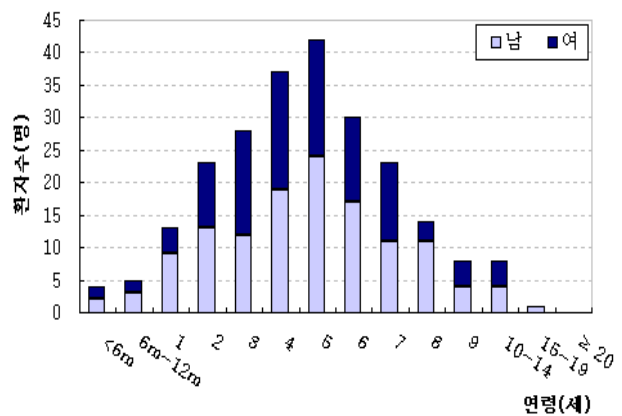


그림 17. 10주 수도 성별·연령별 발생 현황

5. 무균성수막염 발생현황

- 무균성수막염 환자발생 보고기관 : 10주 참여의료기관 139소 중 3개소(2.16%)에서 무균성수막염 환자 발생 보고 되었음
- 무균성수막염 환자분율은 0.016%, 기관당 평균환자수는 0.094명으로 지난주(0.009%, 0.059명)보다 증가하였음
- 지역적으로는 전북 0.135%, 경남 0.126%, 전남 0.042% 순으로 발생하였음
- 연령별로는 4, 6세에서 발생이 많았음

5-1. 주별 발생 현황

표 5. 무균성수막염 최근 10주간 발생 현황

구 분 \ 주 수	1주	2주	3주	4주	5주	6주	7주	8주	9주*	10주
무균성수막염 환자보고기관(%) ⁴⁾	2.14	2.07	1.40	2.16	2.80	2.10	2.76	2.17	2.22	2.16
무균성수막염 환자분율(%) ⁵⁾	0.020	0.011	0.011	0.009	0.012	0.014	0.013	0.014	0.009	0.016
무균성수막염 기관당 평균환자수(명) ⁶⁾	0.179	0.083	0.070	0.058	0.063	0.077	0.076	0.087	0.059	0.094

※ * : 늦게 보고된 자료를 수정한 자료임

4) 무균성수막염환자보고기관수 / 전체보고기관수 × 100

5) 무균성수막염환자수 / 전체외래환자수 × 100

6) 무균성수막염환자수 / 전체보고기관수

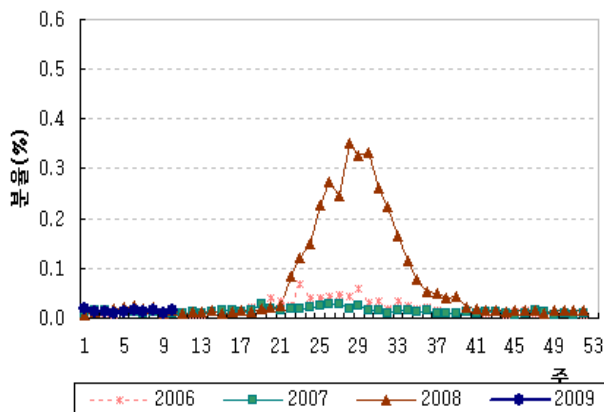


그림 18. 무균성수막염 최근 4년간 주별 환자분율

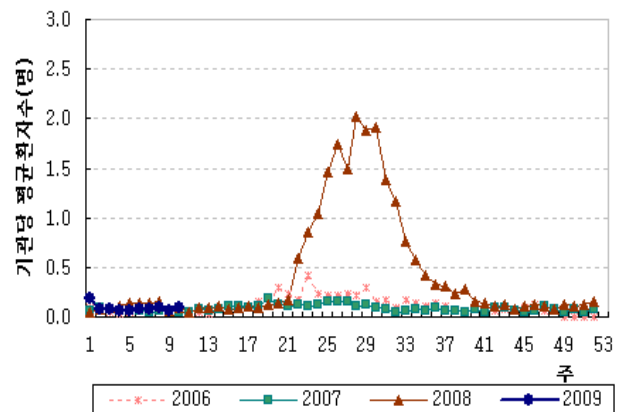


그림 19. 무균성수막염 최근 4년간 주별 기관당 평균환자수

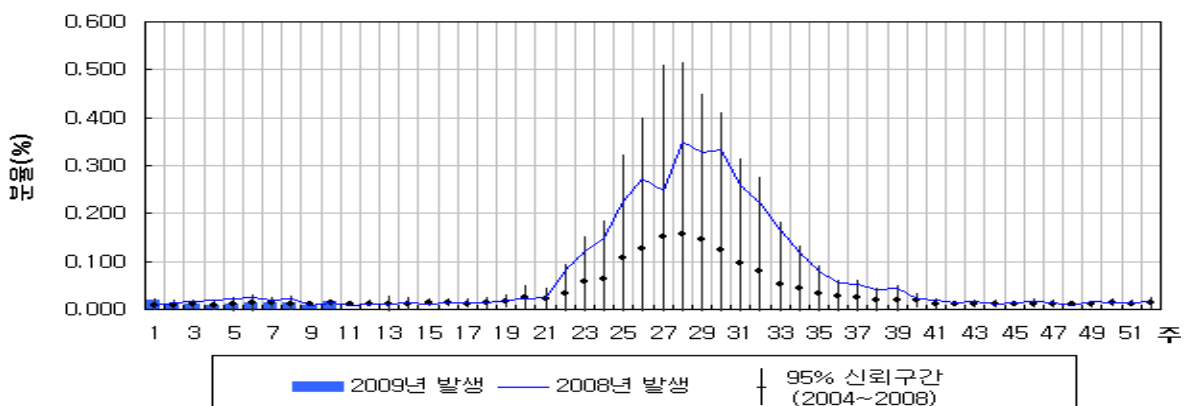


그림 20. 2009년 무균성수막염 주별 환자분율

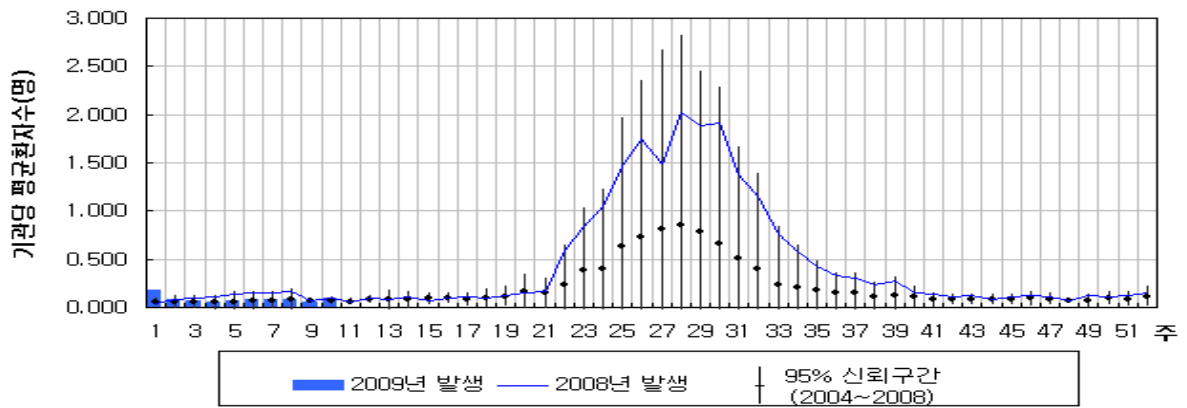


그림 21. 2009년 무균성수막염 주별 기관당 평균환자수

5-2. 주별 시·도별 발생 현황

표 6. 무균성수막염 시·도별 발생 현황

지 역	참여 기관수	10주				
		보고 기관수	무균성수막염			기관당 평균환자수(명)
			보고 기관수	환자수(명)	환자분율(%)	
전 국	188	139	3	13	0.016	0.094
서울	45	30	0	-	-	-
부산	25	18	0	-	-	-
대구	11	9	0	-	-	-
인천	8	6	0	-	-	-
광주	7	2	0	-	-	-
대전	7	7	0	-	-	-
울산	8	6	0	-	-	-
경기	30	24	0	-	-	-
강원	4	3	0	-	-	-
충북	9	7	0	-	-	-
충남	6	6	0	-	-	-
전북	8	6	1	8	0.135	1.333
전남	2	2	1	2	0.042	1.000
경북	8	8	0	-	-	-
경남	5	3	1	3	0.126	1.000
제주	5	2	0	-	-	-

※ - : 환자발생이 없는 경우

표 7. 무균성수막염 최근 10주간 시도별 발생 현황

단위 : %, 명

시 도		1주	2주	3주	4주	5주	6주	7주	8주	9주*	10주
전국	환자분율	0.020	0.011	0.011	0.009	0.012	0.014	0.013	0.014	0.009	0.016
	기관당 평균환자수	0.179	0.083	0.070	0.058	0.063	0.077	0.076	0.087	0.059	0.094
서울	환자분율	-	-	-	-	0.010	-	-	0.007	-	-
	기관당 평균환자수	-	-	-	-	0.032	-	-	0.031	-	-
부산	환자분율	-	-	-	-	-	-	-	-	-	-
	기관당 평균환자수	-	-	-	-	-	-	-	-	-	-
대구	환자분율	-	-	-	-	-	-	-	-	-	-
	기관당 평균환자수	-	-	-	-	-	-	-	-	-	-
인천	환자분율	-	-	-	-	-	-	-	-	-	-
	기관당 평균환자수	-	-	-	-	-	-	-	-	-	-
광주	환자분율	-	-	-	-	-	-	-	-	-	-
	기관당 평균환자수	-	-	-	-	-	-	-	-	-	-
대전	환자분율	-	-	-	-	-	-	-	-	-	-
	기관당 평균환자수	-	-	-	-	-	-	-	-	-	-
울산	환자분율	-	-	-	-	-	-	-	-	-	-
	기관당 평균환자수	-	-	-	-	-	-	-	-	-	-
경기	환자분율	-	-	-	-	-	-	-	-	-	-
	기관당 평균환자수	-	-	-	-	-	-	-	-	-	-
강원	환자분율	-	-	-	-	-	-	-	-	-	-
	기관당 평균환자수	-	-	-	-	-	-	-	-	-	-
충북	환자분율	-	-	-	-	-	-	-	-	-	-
	기관당 평균환자수	-	-	-	-	-	-	-	-	-	-
충남	환자분율	-	-	-	-	-	-	0.052	-	-	-
	기관당 평균환자수	-	-	-	-	-	-	0.333	-	-	-
전북	환자분율	0.045	0.040	0.098	0.058	0.074	0.077	0.058	0.085	0.061	0.135
	기관당 평균환자수	0.833	0.571	1.000	0.571	0.714	0.714	0.500	0.857	0.667	1.333
전남	환자분율	0.211	0.062	0.051	0.021	0.021	0.042	0.065	-	0.022	0.042
	기관당 평균환자수	7.500	2.000	1.500	0.500	0.500	1.000	1.500	-	0.500	1.000
경북	환자분율	-	-	-	-	-	-	-	-	-	-
	기관당 평균환자수	-	-	-	-	-	-	-	-	-	-
경남	환자분율	0.149	0.151	-	0.123	0.105	0.204	0.134	0.210	0.126	0.126
	기관당 평균환자수	1.667	1.333	-	1.000	0.667	1.333	1.000	1.667	1.000	1.000
제주	환자분율	-	-	-	-	-	-	-	-	-	-
	기관당 평균환자수	-	-	-	-	-	-	-	-	-	-

※ * : 늦게 보고된 자료를 수정한 자료임

※ - : 환자발생이 없는 경우

5-3. 주별·권역별 발생 현황

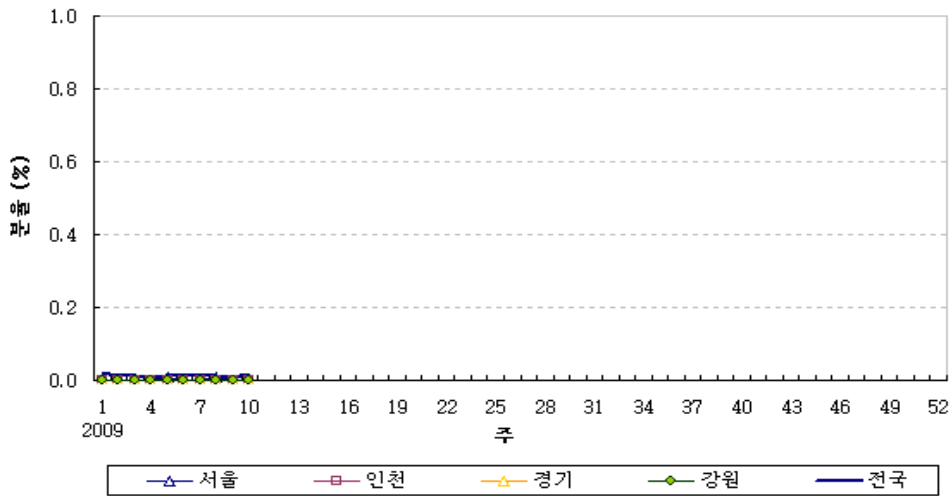


그림 22. 무균성수막염 주별·권역별 환자분율(수도권 및 강원)

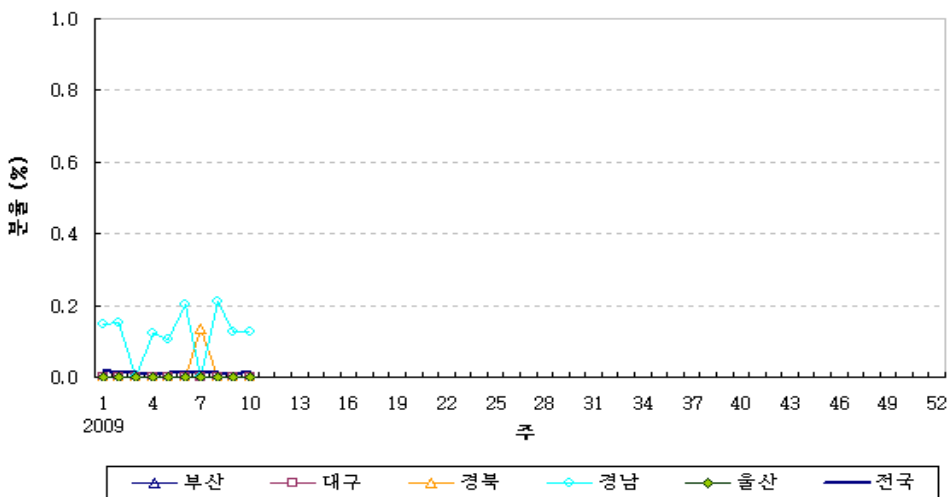


그림 23. 무균성수막염 주별·권역별 환자분율(영남권)

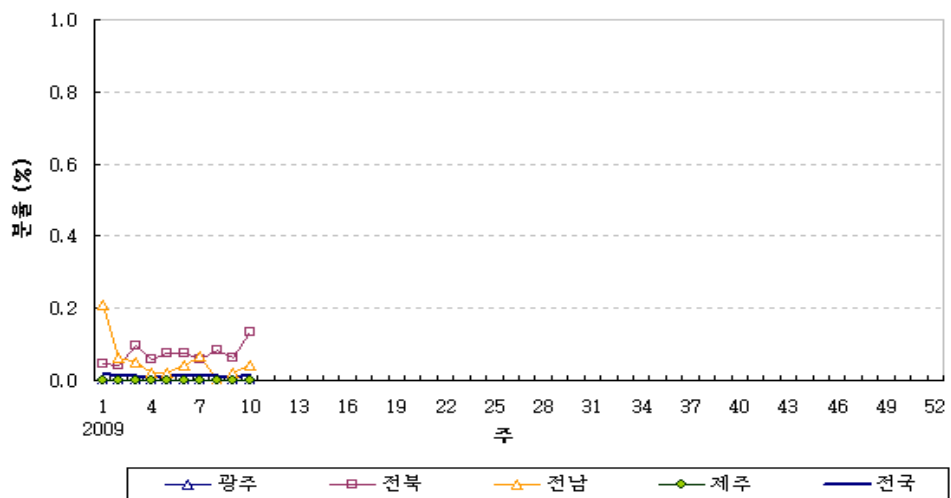


그림 24. 무균성수막염 주별·권역별 환자분율(호남권 및 제주)

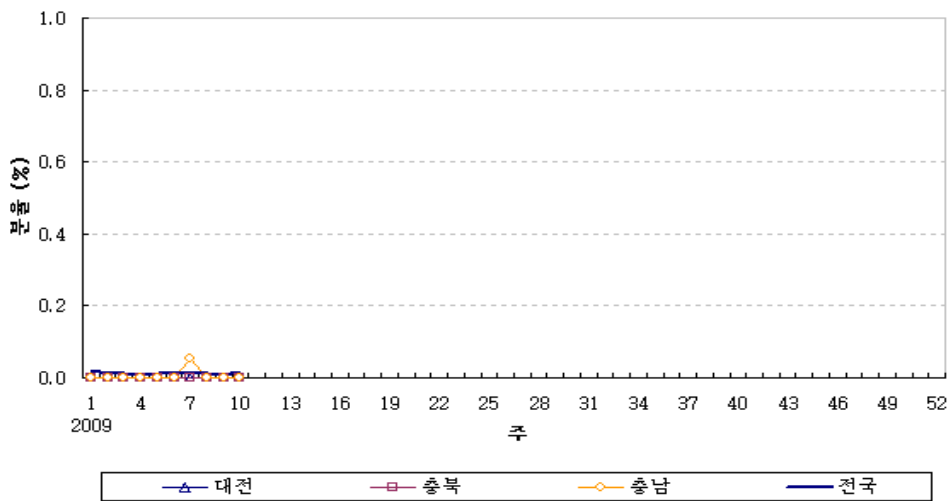


그림 25. 무균성수막염 주별·권역별 환자분율(충청권)

5-4. 성별·연령별 발생 현황

표 8. 무균성수막염 성별·연령별 발생 현황

(단위: 명)

구분	계	< 6개월	6~12개월	1세	2세	3세	4세	5세	6세	7세	8세	9세	10~14세	15~19세	≥20세	
누계	계	119	1	1	4	5	3	11	10	14	21	12	15	21	-	1
	남	57	-	1	4	2	1	6	6	4	11	4	8	10	-	-
	여	62	1	-	-	3	2	5	4	10	10	8	7	11	-	1
10주	계	13	-	-	1	2	-	3	-	3	2	-	1	1	-	-
	남	4	-	-	1	-	-	-	-	-	2	-	1	-	-	-
	여	9	-	-	-	2	-	3	-	3	-	-	-	1	-	-

※ - : 환자발생이 없는 경우

※ 누계 : 분석기간(2008.12.28 ~ 2009.3.7)

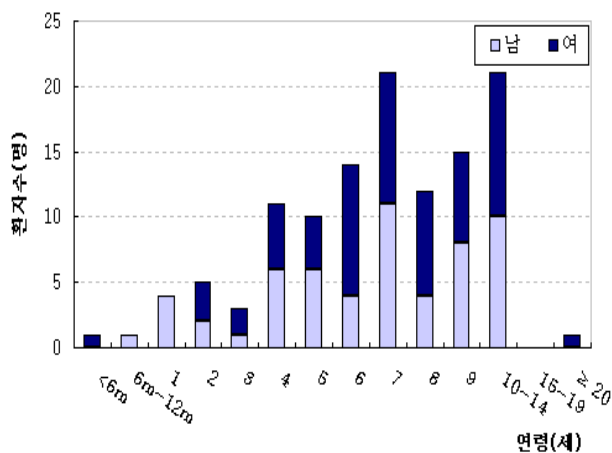


그림 26. 무균성수막염 성별·연령별 발생 현황(누계)

※ 누계 : 분석기간(2008.12.28 ~ 2009.3.7)

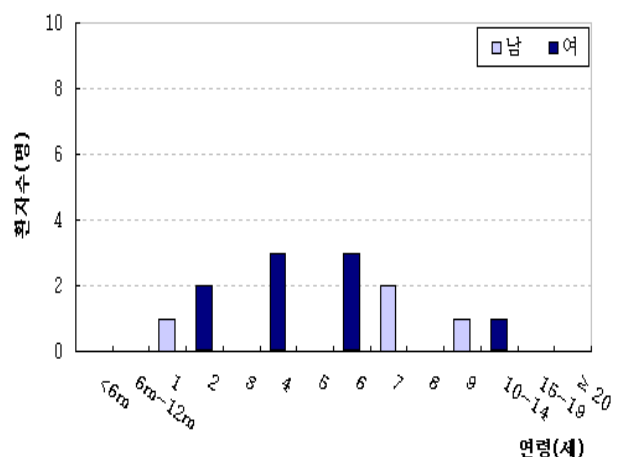


그림 27. 10주 무균성수막염 성별·연령별 발생 현황

6. 수족구병 발생현황

- 수족구병 환자발생 보고기관 : 10주 참여의료기관 139개소 중 6개소(4.32%)에서 수족구병 환자 발생보고 되었음
- 수족구병 환자분율은 0.011%, 기관당 평균환자수는 0.065명으로 지난주(0.026%, 0.163명)보다 감소하였음
- 지역적으로는 전북 0.084%, 대구 0.036%, 서울 및 경기 0.008% 순으로 발생하였음
- 연령별로는 7세에서 발생이 많았음

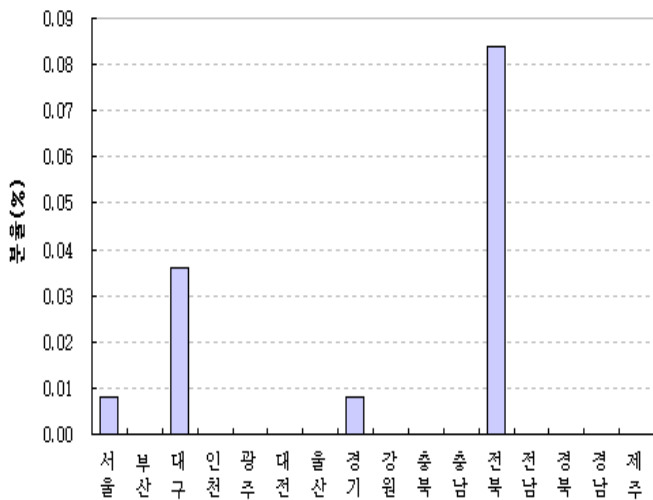


그림 28. 수족구병 지역별 환자분율(10주)

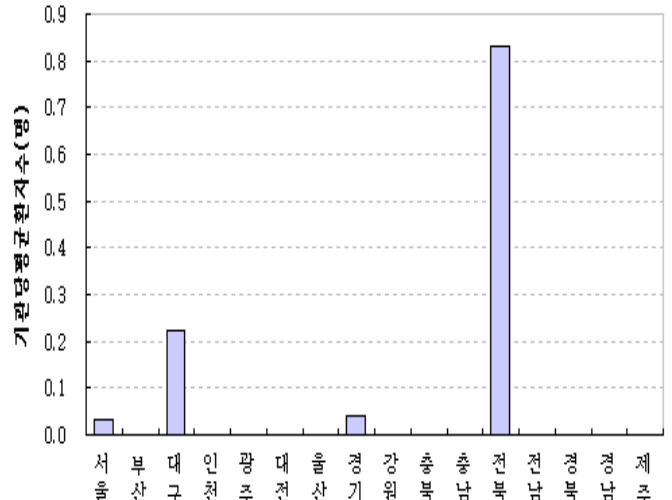


그림 29. 수족구병 지역별 기관당 평균환자수(10주)

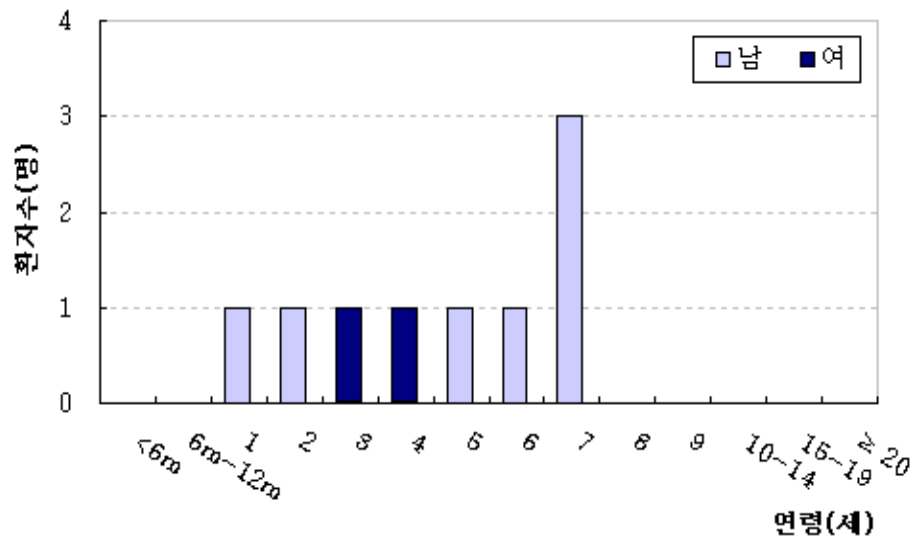


그림 30. 10주 수족구병 성별·연령별 발생 현황

7. 환자보고 현황

7-1. 전국 주간보고율

표 9. 전국 주간보고율

구 분 \ 기 간	2009년5주 (1/25~1/31)	2009년6주 (2/1~2/7)	2009년7주 (2/8~2/14)	2009년8주 (2/15~2/21)	2009년9주* (2/22~2/28)	2009년10주 (3/1~3/7)
주 간 보고율	76.1% (143/188)	76.1% (143/188)	77.1% (145/188)	73.4% (138/188)	71.8% (135/188)	73.9% (139/188)

※ * : 늦게 보고된 자료를 수정한 자료임

7-2. 지역별 주간 보고율

표 10. 지역별 주간 보고율

(단위 : %)

구 분 \ 지 역	전국	서울	부산	대구	인천	광주	대전	울산	경기	강원	충북	충남	전북	전남	경북	경남	제주
주 간 보고율	73.9	66.7	72.0	81.8	75.0	28.6	100.0	75.0	80.0	75.0	77.8	100.0	75.0	100.0	100.0	60.0	40.0

8. 요즘 이런 병이...

- 바이러스성 장염 : 경기(1), 대전(1)
- 비염, 기관지염, 상악동염 : 대전(1)
- 알러지 : 경기(1)
- 열감기 : 경기(1)
- ※ () : 보고기관수

II. 해외 소아전염병 발생 정보

- o 일본 2009년 9주(2009. 2. 23 ~ 2009. 3. 1) 수두, 무균성수막염, 수족구병 발생 현황
 - 일본 전국의 지정된 소아 의료기관에서 보고됨(약 3,000개소)

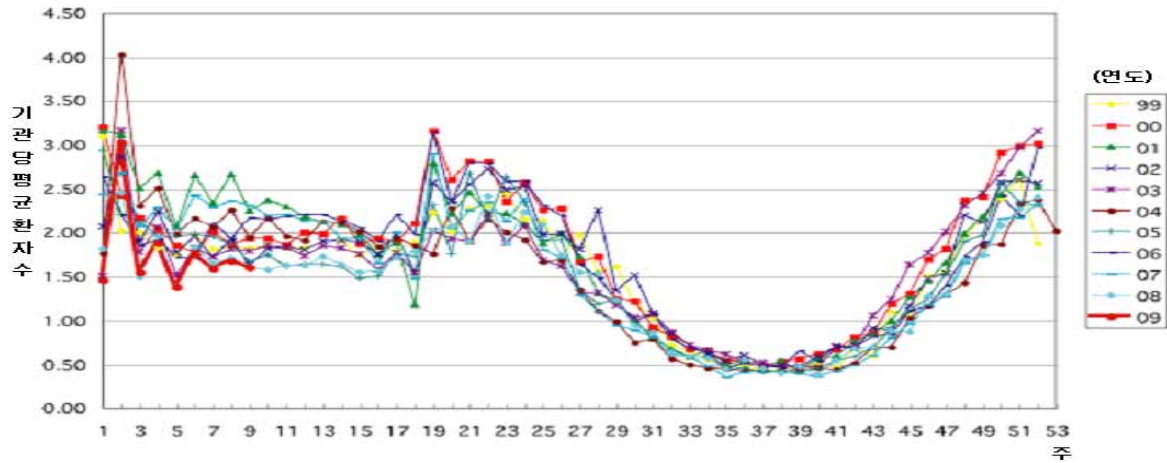


그림 31. 수두 주별 기관당보고환자수

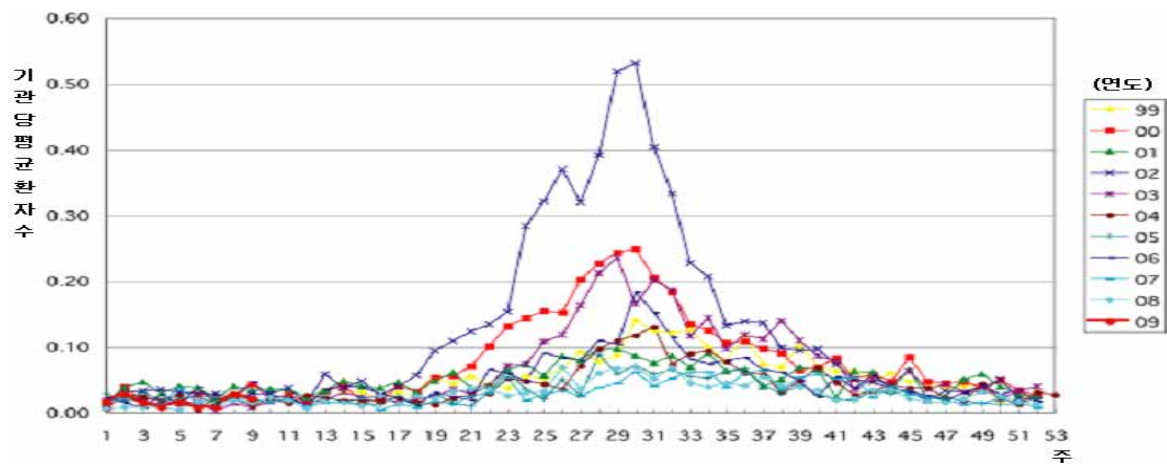


그림 32. 무균성수막염 주별 기관당보고환자수

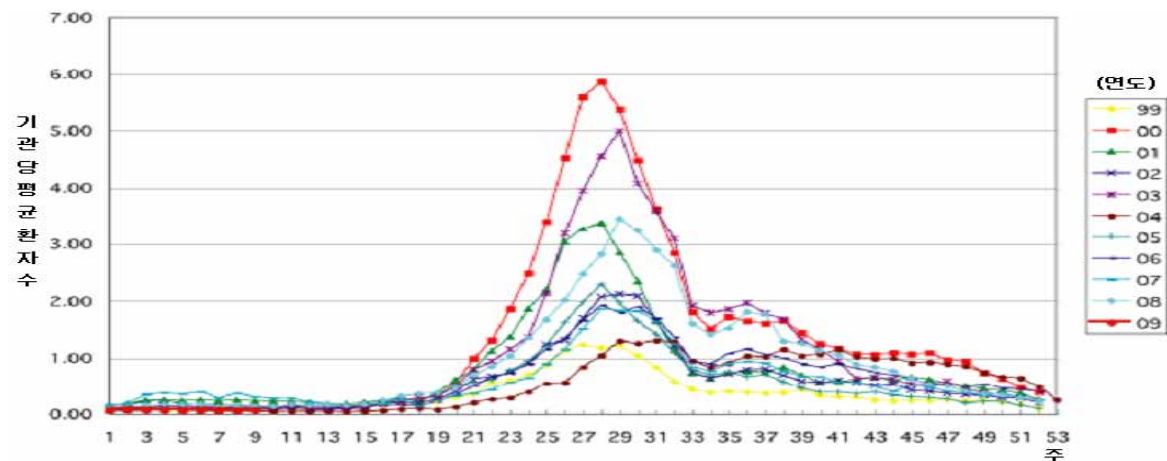


그림 33. 수족구병 주별 기관당보고환자수

Ⅲ. 소아전염병 표본감시 참여기관 명단

* 참여하여 주신 기관에 깊은 감사드리며, 보내주신 자료는 소아전염병 관리사업을 위한 중요 정보로 활용됩니다.

시도	시군구명	병의원명	시도	시군구명	병의원명
서울	강남구	고만성소아과의원	부산	기장군	박소아과의원
	강남구	대치서울영재소아과의원		남구	신용화소아과의원
	강남구	최재민소아과의원		남구	정다운소아과, 산부인과의원
	강동구	하늘사랑소아과의원		동구	박소아과의원
	강동구	양성원소아과의원		동구	좋은문화병원소아과
	강북구	안연모소아과의원		부산진구	서선복소아과의원
	강북구	에일소아과의원		부산진구	서영주소아과의원
	강서구	김미란서울소아과의원		부산진구	신세계연합소아과의원
	강서구	박재원소아과의원		부산진구	안경민소아과의원
	강서구	은혜소아과의원		북구	연세소아과의원
	관악구	박미란소아과의원		북구	이상철소아과의원
	관악구	서울소아과의원		사상구	박승원소아과의원
	관악구	유영미서울소아과의원		사상구	윤상경소아과의원
	광진구	아가사랑소아과		사하구	박강우소아과의원
	구로구	김우석소아과의원		사하구	박상조소아과의원
	구로구	연세소아과의원		사하구	이철소아과의원
	노원구	김현중소아과의원		수영구	좋은강안병원
	도봉구	기상석소아과의원		수영구	하서홍소아과의원
	도봉구	김현소아과의원		연제구	김성환소아과의원
	동대문구	이소아과의원		연제구	유경희소아과의원
	동작구	아이조은성모소아과		영도구	성백운소아과의원
	마포구	신계원소아과의원		중구	평화소아과의원
	마포구	이명연소아과의원		해운대구	문두성소아과, 내과의원
	마포구	제이스엠비소아과의원		해운대구	이인훈소아과의원
	마포구	최지원소아과의원		해운대구	함용대소아과의원
	서초구	고은아이소아과의원		달서구	열린아동병원
	서초구	동심소아과의원		달서구	한영아동병원
	서초구	유소아과의원		달성군	명곡소아과의원
	서초구	전혜원소아과의원		달성군	최도희소아과의원
	서초구	하나소아과의원		동구	제일연합소아과의원
	성동구	권재현소아과의원		북구	미래연합소아과의원
	성동구	박소아과의원		북구	신세계소아과의원
성북구	김선영소아과의원	북구	칠곡한마음연합소아과의원		
성북구	서용배소아과의원	서구	관광인소아과의원		
송파구	권소아과의원	수성구	수성연합소아과의원		
송파구	란앤민소아과의원	수성구	신소아과의원		
양천구	세란의원	계양구	이영은소아과의원		
양천구	이수엽소아과의원	남구	이하영소아과의원		
양천구	한소아과의원	남동구	곽중훈소아과의원		
영등포구	김세령소아과의원	부평구	박소영 소아과의원		
영등포구	정해익소아과의원	부평구	삼산연합소아과의원		
용산구	김형석소아과의원	부평구	연세소아과의원		
은평구	지혜이비인후과, 소아과	서구	이동희소아과의원		
종로구	연세소아과의원	연수구	주일중소아과의원		
종로구	이희수소아과의원				

시도	시군구명	병의원명	시도	시군구명	병의원명
광주	광산구	첨단연합소아과의원	경기	오산시	문소아과
	광산구	한상봉소아과의원		용인시	이소아과의원
	동구	문송수의원		용인시	We삼성소아과의원
	북구	북구미래아동병원		파주시	아람소아과의원
	북구	중앙소아과의원		파주시	조은소아과의원
	서구	복음클리닉의원		평택시	봄소아과의원
	서구	안현영소아과의원		포천군	유명주소아과의원
대전	대덕구	을지소아과의원	강원	화성시	구교당소아과의원
	동구	김명숙소아과의원		강릉시	아기사랑박소아과
	서구	선사소아과의원		속초시	이호영소아과의원
	서구	전유식소아과의원		원주시	21세기소아과의원
	서구	튼튼소아과의원		춘천시	하나소아과의원
	유성구	심소아과, 청소년과의원		영동군	정소아과의원
	중구	이동복소아과의원		제천시	모아소아과의원
울산	남구	박수연소아과의원	충북	진천군	박소아과의원
	남구	예일소아과의원		청주시	이경은소아과의원
	남구	우리소아과의원		청주시	최동석소아과의원
	북구	늘푸른소아과의원		청주시	한우리의원
	북구	미즈아이소아과의원		청주시	함춘소아과의원
	북구	신소아과의원		충주시	늘푸른소아과의원
	북구	한소아과의원		충주시	황정순소아과의원
울주군	김선주소아과의원	충남	공주시	아이사랑소아과의원	
경기	고양시		김은실/한재희소아과의원	금산군	우리소아과의원
	과천시		하나소아과의원	논산시	송수호소아과의원
	군포시		김영환소아과의원	보령시	감소아과의원
	군포시		오소아, 청소년과의원	보령시	문웅영소아과의원
	동안구		명소아과의원	서산시	미래소아과의원
	성남시		남형근소아과의원	군산시	군산우리들소아과의원
	성남시	박정금소아과의원	남원시	박소아과의원	
	성남시 수정구	소망소아과의원	완주군	미소아과의원	
	성남시 중원구	김동남소아과의원	익산시	미즈베베소아과전문의원	
	수원시	강소아과의원	전주시	문성수소아과의원	
	수원시	서울소아과의원	전주시	해맑은연합소아과	
	수원시	신항덕소아과의원	전주시 완산구	미르소아과의원	
	수원시	우리맘소아과의원	정읍시	이문환가정의학과의원	
	수원시	우리의원	목포시	목포한사랑병원	
	시흥시	배종우소아과의원	전남	여수시	참조은소아과의원
	안산시	백소아과의원		경주시	한빛연합소아과의원
안산시	송기현소아과의원	구미시		키즈연합소아과의원	
안산시	우리들소아과의원	상주시		정소아과의원	
안성시	권소아과의원	안동시		장소아과의원	
안양시	김태숙소아과의원	영주시		허남근소아과의원	
안양시	송원영소아과의원	영천시		영천연합소아과의원	
여주군	안소아과	포항시	연합소아과의원		
			포항시	이우진소아과의원	

시도	시군구명	병의원명	시도	시군구명	병의원명
경남	양산시	백상호소아과의원	제주	서귀포시	강병철소아과의원
	진주시	이재경소아과의원		서귀포시	양승철소아과의원
	창원시	박성희소아과&서이비인후과의원		제주시	고대경소아과의원
	통영시	강태훈소아과의원		제주시	아이맘소아과의원
	함안군	황소아과의원		제주시	홍소아과의원

소아전염병 표본감시 주간 소식
제9권 제10호
(Pediatric Sentinel Surveillance Weekly Report)
2009년도 제10주 (2009.3.1 ~ 2009.3.7)

- 【 발행기관 】 질병관리본부
- 【 담당부서 】 전염병감시팀
(122-701) 서울특별시 은평구 통일로 194(녹번동 5)
- 【 발 행 인 】 이종구
- 【 편 집 인 】 전병율
- 【 편집위원 】 문진웅, 문근수, 박혜경, 이은규, 김귀향, 유효순,
이주선, 신영림, 박창기, 박숙경, 백수진, 조미은,
권민정, 안진아, 김선주, 이은경, 김남희, 기현옥,
성연희
- 【 전 화 】 (02) 380-2659 팩 스 : (02) 357-6108
- 【 E-mail 】 disweb@cdc.go.kr
- 【 홈페이지 】 <http://www.cdc.go.kr>(질병관리본부)